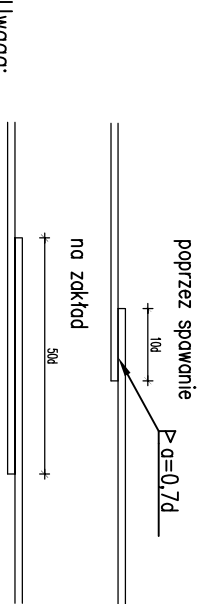
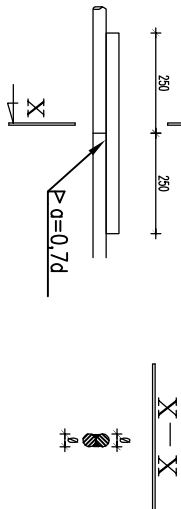


WYKAZ STALI ZBROJENIOWEJ								
NAZWA ELEMENTU	NR PRETA	Ø PRETA	DŁUGOŚĆ PRETA	ILOSC			DŁUGOŚĆ RAZEM	
				PRETOW W ELEM.	ELEM.	RAZEM PRETOW	Ø16 A-III	Ø10 A-III
		mm	mm	szt.	szt.	szt.	m	m
Typ 2 – 1 szt.								
	1	16	3400	44	1	44	149.6	
	2	16	2600	44	1	44	114.4	
	3	10	215000	1	1	1		215.0
RAZEM				[m] :			264.0	215.0
MASA JEDN.				[kg/m] :			1.58	0.62
MASA				[kg] :			416.5	132.5
MASA CALK.				[kg] :			549.0	



Uwaga:
w jednym przekroju łączyć maksymalnie 50% zbrojenia
d – średnica pręta

Uwaga:
Wymiary elementu i rozstaw prętów
podano w [cm], długości gieć
i długości prętów w [mm]
Rysunek rozpatrywać z rysunkiem
szalunkowym.

PRAWA AUTORSKIE I POKREWNE ZASTRZEŻONE

Wykonawca dokumentacji projektowej:				P.A. NOVA S.A.				44-100 Gliwice, ul.Górných Wałów 42							
Inwestor:				MUZEUM ŚLĄSKIE				z siedzibą w Katowicach				ul. Kořanięgo 3			
Nazwa obiektu:				KATOWICE KWARTAL MUZEÓW											
Tytuł dokumentacji projektowej: PROJEKT ZAGOSPODAROWANIA TERENU PÓŁNOCNEJ CZĘŚCI „KWARTALU MUZEÓW” W KATOWICACH				Numer i data umowy:				178/07 z dn. 21.11.2007							
				Numer projektu:				T 216/2007							
Tytuł rysunku: MUR-1 Typ 2 - Zbrojenie				Symbol i numer rysunku: 1.3K				Skala rysunku:				Edycja rysunku:			
								1:25, 1:50				1			
Projektował:				mgr inż. Witold DORZYK				Specjalność: konstrukcja				Nr uprawnień: 376/92 K-08			
Projektował:				Izabela KOSTORZ				Specjalność: konstrukcja				Nr uprawnień:			
Sprawdził:				mgr inż. Włodzisław KRASUCKI				Specjalność: konstrukcja				Nr uprawnień: 697/91 K-08			
Generalny Projektant:				dr inż. arch. Stanisław Lessaer				Specjalność: architektura				Nr uprawnień: 665/06 K-08			
								Data:				Podpis:			

Beton B-30
Stal A-III